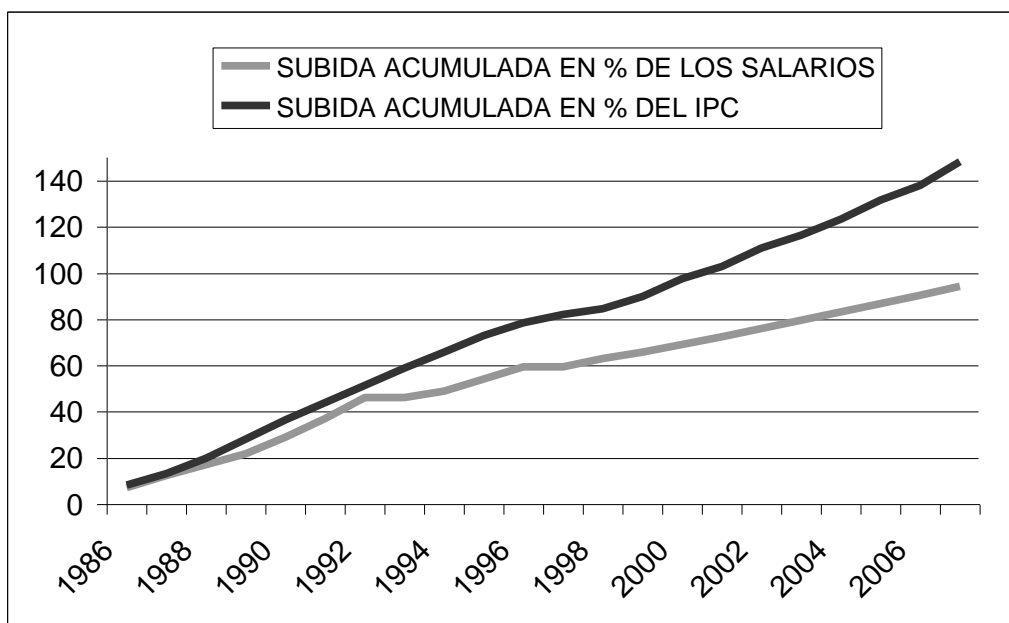


Tomando como punto de arranque el año 1986 (fecha que marca el comienzo de la actividad sindical docente según el modelo actual) los funcionarios docentes sólo hemos aumentado nuestro salario por encima del nivel de la inflación en cinco ocasiones (1987, 1991, 1992, 1996 y 1998) y hemos sufrido congelación salarial en dos (1993 y 1997).

**EVOLUCIÓN DE LA DIFERENCIA ENTRE LA SUBIDA
SALARIAL ANUAL Y LA INFLACIÓN (IPC)**

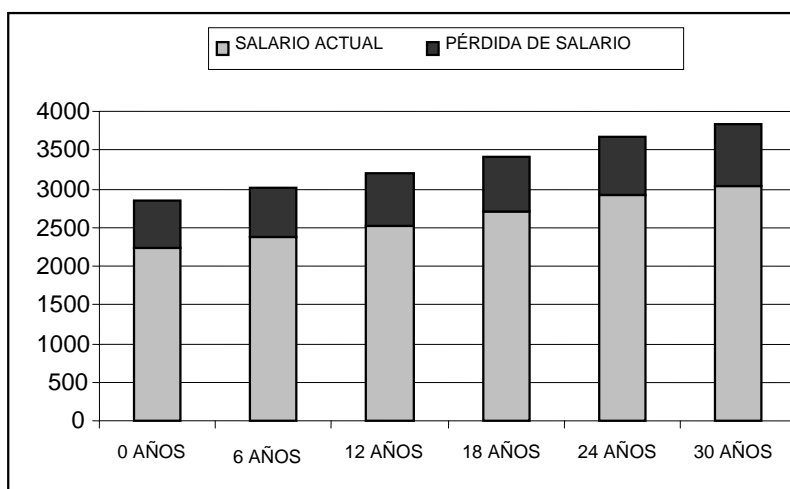
AÑO	Subida Salarial (%)	Subida Acumulada en %	Subida IPC (%)	Subida Acumulada IPC (%)	Diferencia Salario-IPC
1986	7,2	7,2	8,3	8,3	-1,1
1987	5	12,56	4,6	13,28	+0,4
1988	4	17,06	5,8	19,85	-1,8
1989	4	21,74	6,9	28,12	-2,9
1990	6	29,05	6,5	36,45	-0,5
1991	6,26	37,13	5,5	43,95	+0,7
1992	6,65	46,25	5,3	51,58	+1,3
1993	0	46,25	4,9	59,01	-4,9
1994	1,9	49,03	4,3	65,84	-2,4
1995	3,5	54,24	4,3	72,98	-0,8
1996	3,5	59,64	3,2	78,51	+0,3
1997	0	59,64	2	82,08	-2,0
1998	2,1	62,99	1,4	84,64	+0,7
1999	1,8	65,93	2,9	89,99	-1,1
2000	2	69,25	4	97,59	-2,0
2001	2	72,63	2,7	102,92	-0,7
2002	2	76,08	4	111,04	-2,0
2003	2	79,60	2,6	116,52	-0,6
2004	2	83,20	3,2	123,45	-1,2
2005	2	86,86	3,7	131,72	-1,7
2006	2	90,60	2,7	137,98	-0,7
2007	2	94,41	4,3	148,21	-2,3



CANTIDADES QUE DEJAMOS DE PERCIBIR CADA MES:

Antigüedad	Salario Actual	Debería ser	Pérdida Mensual	Pérdida Respecto Sueldo 2007
0 Años	2228,13	2844,45	616,32	27,66 %
6 Años	2368,55	3015,21	646,66	27,30 %
12 Años	2532,32	3203,43	680,11	26,95 %
18 Años	2701,13	3419,67	718,54	26,60 %
24 Años	2912,96	3677,28	764,32	26,23 %
30 Años	3035,67	3826,51	790,84	26,05 %

(Datos correspondientes a 31 de diciembre de 2007)



PÉRDIDA ANUAL PARA UN PROFESOR SIN ANTIGÜEDAD

(Datos correspondientes a 31 de diciembre de 2007)

- Pérdida en las 12 mensualidades.

La diferencia entre el sueldo actual y el que debería ser multiplicado por doce mensualidades: $616,32 \times 12 = 7395,84 \text{ €/AÑO}$.

- Pérdida en las pagas extras.

Sueldo base:	$1420,65 - 1112,85 =$	307,80€
C. Destino:	$750,61 - 588 =$	162,61€
50% C. Específico:	$(299,7 - 234,74)/2 =$	32,48€
	$(345,98 - 270,99)/2 =$	37,49€
Total pérdida por paga extra:		540,38€
En las dos pagas extras:		1080,77€

⊗ La pérdida para todo el año sería:

$$7395,84 + 1080,77 = 8476,61 \text{ €/AÑO}$$

Porcentaje de pérdida anual:

El sueldo anual (12 mensualidades + 2 pagas extras) es:

$$2228,13 \times 12 + 2 \times (1112,85 + 588 + 50\% \cdot (234,74 + 270,99)) = 30644,99 \text{ €}$$

⊗ Con lo que el porcentaje de pérdida anual es de:

$$(8476,61 / 30644,99) \times 100 = 27,66 \%$$

